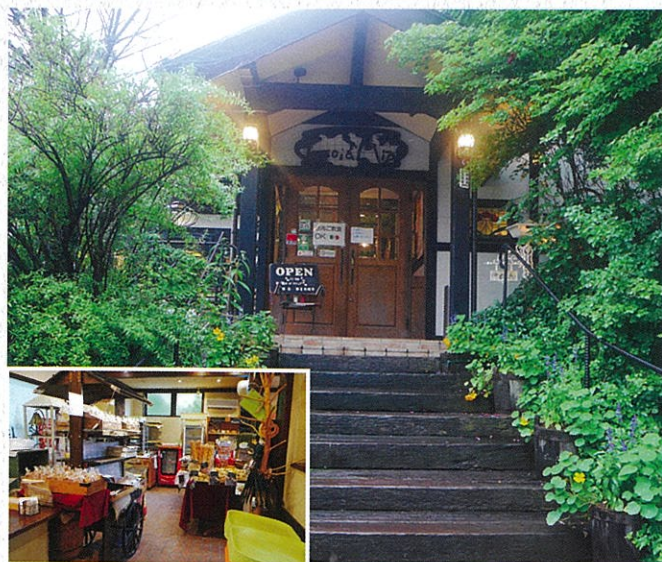


# Highland Resort Life

那須ハイランド リゾートライフ 2020 [夏号]

楽しみ方いろいろ。四季の変化を感じる那須にぜひお出かけください。  
藤和那須リゾート一同は、皆様の笑顔をお待ちしております。





取締役 笠原 智江さん



**イタリア料理 ジョイア・ミーア 那須本店**

本格派レストラン「ジョイア・ミーア・ガーデン」は華やかで明るい雰囲気、気配も大きく、天井も高いので開放的な心地よい空間が広がる店内です。テラス席ではワンちゃんと一緒にゆったりイタリアンを楽しむことができます。オススのメニューは「生ハムチーズピッツァ(イタリア産)」と「濃厚カルボナーラ(那須産牛乳、那須御用卵使用)」。

「日本で北欧料理(スウェーデン・ノルウェー)を初めて持ち込んだのが実の叔父で、大使館に対して親近感のある日常だったんですよ」と朗らかに語るのは代表取締役の笠原智江さん。

パン工房(ベル・フルール) オススのメニューは「契約農家のとちおとめ」。隣接するパン工房ベル・フルールでは地産地消の完熟したいちごを急速冷凍して使っているのも、ものすごく甘くて香りが良い。これは今JALのファーストクラスや大丸百貨店等とても人気を博しており、横浜パンフェス限定パンで一位をとった自慢の一品です。楽天で販売したときは2か月待ちに!

イタリア料理  
ジョイア・ミーア那須本店  
栃木県那須郡那須町湯本493-3  
TEL.0287-76-4477  
営業時間 11:00~20:00(L/O 19:00)  
※コロナ化に伴い営業時間の変更の可能性があります。お電話にてお問い合わせください。



**ステーキハウス寿楽 本店**

創業73周年を迎える人気店「ステーキハウス寿楽本店」。日本一の安全とおしさを目指している「とちぎ和牛」の指している。また、「寿楽特製バンバーグ」は、つなぎ無しで肉の塊を感じた中で大切に育てられたとちぎ和牛は香り高く芳醇な味わい。生産者も自信を持っておすすめします。是非一度ご賞味ください。

一番人気は地元「那須和牛」のリップロースをメインにした黒毛和牛100%の「那須ブ

ランドサイコロステーキ。和牛専門精肉店直営の強みを活かした当店人気ナンバー1メニューです。

また、「寿楽特製バンバーグ」は、つなぎ無しで肉の塊を感じた中で大切に育てられたとちぎ和牛は香り高く芳醇な味わい。生産者も自信を持っておすすめします。是非一度ご賞味ください。

バリエーション豊かなラインナップを揃えております。精肉店だからこその新鮮な、新鮮なお肉の数々をご提供しております。

**ステーキハウス寿楽・本店**  
栃木県那須郡那須町湯本379  
TEL.0287-76-3844

営業時間 10:30~14:30(受付終了)  
17:00~19:00(受付終了)

定休日 毎週木曜日



取締役 新原 平一さん



取締役 植月 崇さん



**NASU MEGURI**  
オーナーお勧めグルメ

4~5月にかけて今年入社の新人が「オーナー様向けアンケート」を実施させていただきました。今回はこのアンケートの「那須に来た際によく行くお店について」でオーナー様が選んだお店TOP3を大公開いたします!



別荘管理事務所でお待ちしております!!

**ペニーレイン 那須本店**

県内外から沢山のお客様を集め、地元でもおもしろいと評判のベーカリーカフェ&レストラン「ペニーレイン」。緑に囲まれた中で食事ができる素敵なカフェで、いつも大人気のお店です。

そんな人気店から、オーナー様へメッセージをいただきました。都会のビルの中を離れ、那須に来て下さった時に「自然の中で楽しめる施設」「ゆったりとお食事を楽しめるスポット」としてご利用していただきたいです。心がちよとでも癒されるお手伝いできたなら幸いです。

全国的有名店ペニーレインとりんどう湖レイクビューのコラボ商品がオンラインストアで販売されています。大好評のりんどう湖コラボ商品第一弾「りんどう湖×ペニーレイン・スイーツセット」。単品の注文では3か月先まで予約が埋まっているほどの人気商品「ブルーベリーブレッド」が入った嬉しい詰め合わせ。そして7月には第二弾の発売が決定! 詳しくはペニーレインのホームページをご覧ください。オンラインストア以外でもコラボを行っていく予定です。

お店の方に聞いた!!  
おすすめ商品TOP3

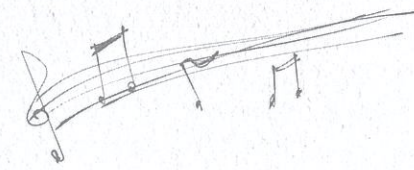


**ペニーレイン 那須本店**  
栃木県那須郡那須町湯本656-2  
TEL.0287-76-1960

営業時間 8:00~18:00(L/O 17:00)

※日により営業時間を延長することがございます。詳しくはHPにてご確認ください。

7月1日以降は通常通り(8:00~17:00)営業させていただきます。



# 温泉・観光などのロイヤルリゾート地那須町を牽引する平山町長との対談が実現しました！

コロナの早期回復を目指し、那須町の活性化につなげるため、さまざまな施策について平山町長にインタビューすることができました。コラムでは、那須町の紹介から今後の経済回復の指向まで会談しております。



【那須町】  
人口 24,908人(2020年6月現在)  
面積 372.3km<sup>2</sup>  
名産物 高原ほうれん草・千本松牛乳  
アクセス 新幹線「なすの」東京-那須塩原間…75分  
新幹線「やまびこ」仙台-那須塩原間…75分  
在来線【黒磯駅】下車

## 那須町の紹介

矢澤 今回の対談はなんと那須町のトップ、平山町長との対談が実現しました！

平山 那須町長の平山です。那須町は、那須御用邸を有するロイヤルリゾート地であるとともに、雄大な那須連山や主峰茶臼岳をはじめ、那須高原、殺生石などの自然・名勝、那須温泉郷などの温泉、様々なレジャー施設や宿泊施設等、おじいちゃん、おばあちゃんも交えたファミリー層やカップルで楽しめる観光資源が豊富に揃っています。特に夏は高原から涼しい風が吹き、避暑地としても知られています。

## 那須町の取組み

矢澤 観光の町として、コロナ禍からの早期復興に向け、様々な対策に奔走されていると思いますが、お話しただけの範囲で検討事項をご教示下さい。

平山 那須町は、町民及び事業者の

皆様のご理解とご協力により、一人の感染者も出さず、感染の拡大を食い止めることができましたことに深く感謝申し上げます。また北那須3市町独自の非常事態宣言等の判断の目安「北那須モデル」を設定し、今後感染の拡大が認められる場合には目安に沿った対応を行うこととなりますが、当町は観光立町を掲げており、町内の経済回復も重要であります。事業者の皆様とともにさまざまな経済回復のための施策を展開していきたいと考えています。

また矢澤社長と那須ブライゼンの若杉代表たちで立ち上げた、「Team NASU」プロジェクトがありますが、町としても広域での観光連携を図り、那須地域としての観光事業の早期回復するための連携を模索していきたいと思っております。

## リゾート地での災害避難

矢澤 災害協定締結についても、即日快諾いただき、迅速にサポートいた



だきまして有難うございました。平山 こちらこそ、いつも那須町にご協力いただき有難うございます。那須町としても、御用邸があつて日本有数のリゾート地(別荘地)として、別荘地内に安全安心の二次避難所が確保できて助かっています。加えて、ベト連れの観光客や別荘オーナー様の方、そして地域住民を受け入れてくれるのは非常に助かります。

## 那須町×弊社の期待

矢澤 最後に藤和那須リゾートや、那須興業(5月1日付で日本テーマパーク開発株式会社のグループ会社となった那須りんどう湖レイクビュの運営会社)に対して、何かご期待いただいていることがあればご教示下さい。

平山 那須ハイランドパークと那須りんどう湖レイクビューは、那須町を

代表するレジャー三大施設です。で、那須町および行政連携の強い北那須地域(那須町、那須塩原市、大田原市)ならびに栃木県全体の観光業を引き続き牽引してほしいと思います。そのために那須町長として、精一杯応援させていただきます。

また、那須町のふるさと納税は豊富な資源を活かした自慢の返礼品も多数用意しておりますので、町のインフラをさらに充実させるためにも、引き続きご協力賜りますようお願い申し上げます。

矢澤 本日は大変お忙しい中、貴重なお話を聞かせていただきまして、誠に有難うございました！

平山 こちらこそ有難うございました！

## 那須町の10つのいいこと

- 1 移住者にやさしい町  
別荘が多く、移住者に対して優しい
- 2 買物  
わくわくする買い物へ。雑貨・カフェ・お土産
- 3 休日の過ごし方  
観光地が多く、イベントが多い
- 4 住まい  
家を見つけやすい。夏は過ごしやすい、冬は薪ストーブで暖かい生活
- 5 温泉  
様々な泉質の温泉がある
- 6 子育て  
閑静な住宅が多く、緑が多い為、すくすくと育つ
- 7 四季の移ろい  
お花見、山菜、キノコ狩り、新緑、ホテル観賞、紅葉、スキー、星空、田植え、稲刈り
- 8 ドライブ  
運転しながら様々な景色を堪能。冬の雪景色も別格
- 9 新鮮な美味しさ  
チーズ、牛乳、お米、野菜が美味しい
- 10 動物とのふれあい  
遊園地・牧場・別荘地。運が良ければ、野ウサギやキツネに出会えるかも？！

那須町町長 平山 幸宏 (58歳)  
(1962年3月25日生まれ、栃木県那須町出身)

- 趣味……………ネイチヤリング
- 行ってみたい場所…スイス(マッターホルン・ツェルマット)
- 座右の銘……………我以外、皆、我が師

経歴

- 1988年 : アイアール商行有限会社設立
- 2007年2月 : 那須町議会議員当選
- 2011年2月 : 那須町議会議員2期目当選
- 2015年2月 : 那須町議会議員3期目当選
- 2018年1月 : 那須町議会議員辞職
- 2018年4月 : 那須町長就任

インタビュー 矢澤 剛志 (45歳)  
(1975年5月15日生まれ、千葉県出身)

- 趣味……………サッカー、ジョギング
- 行ってみたい場所…スイス
- 座右の銘……………尊敬・尊重・感謝

経歴

- 1999年: 日本駐車場開発株式会社 入社
- 2006年: 同社 執行役員 営業本部長に就任
- 2016年: 日本テーマパーク開発株式会社および藤和那須リゾート株式会社専務取締役就任。リゾート事業部門を担当
- 2020年: 那須興業株式会社(那須りんどう湖レイクビュー=旧那須りんどう湖ファミリー牧場運営会社)代表取締役社長を兼任



第24回 summer music recital 事前予約優先

# 夏の音楽の集い

「第24回 夏の音楽の集い」は那須高原TOWAビュアコテージ内レストラン「ル・ロージェ」にて夏のひとときをお楽しみいただけます。今回はソーシャルディスタンスにも配慮した会場設営とさせていただきます。40名程度を定員とします。予めご了承ください。美しい音色でゆったりとした夏のひとときを、どうぞお楽しみください。

8/15 (土) 〈開場〉13:30  
〈開演〉14:00

場所 | レストラン「ル・ロージェ」  
参加費 | 大人2,000円 小中高生1,000円  
(税込・現地支払)  
※小学生未満のお子様は無料。  
出演 | 鈴木舞: ヴァイオリン  
グレイ理沙: チェロ  
その他 | 当日はソフトドリンクと簡単なお茶菓子を  
ご用意します。

ご予約 TEL.0287-78-1111  
besso@nasu-resort.com (担当: 森下)

鈴木舞 Mai Suzuki (ヴァイオリン)

東京芸大を経て、ローザンヌとザルツブルク、ミュンヘンで研鑽を積む。チャイコフスキー国際コンクール(ロシア) 最年少セミファイナリスト。ヴァーツラフ・フムル国際コンクール(クロアチア)、オルフェウス国際室内楽コンクール(スイス) 優勝。スピヅァコフ国際コンクール(ロシア) 第二位等、内外のコンクールで優勝・入賞を重ね、スイス、チェコ、フィンランド、ドイツなどのオーケストラと共演してきた。2017年にキングレコードよりデビューCD「Mai favorite」をリリース。使用楽器は1683年製ニコロ・アマティ。https://maiviolin.com



グレイ理沙 Lisa Gray (チェロ)

東京藝術大学音楽学部附属音楽高等学校を経て、東京藝術大学音楽学部に入學。現在、パリ国立音楽院に在籍。第66回全日本学生音楽コンクールチェロ部門高校の部1位。第11回東京音楽コンクール弦楽部門入選。毎日新聞主催による音楽奉納を御寺、泉涌寺即成院にて行う。倉田澄子、堤剛、田中雅弘、Miklos Perenyi、Gavriel Lipkind、Jean-Guihen Queyras、David Geringas 各氏のマスタークラスを受講しこれまでに寺田義彦、桑田歩、河野文昭、山崎伸子、Raphaël Pidoux 各氏に師事。

2020年秋 OPEN 予定

Service Office Information  
【管理事務所からのお知らせ】



## 無印良品の家に泊まってみませんか

無印良品が平屋を考えた。フラットな一室空間が、大きな開口によって室内だけに留まらず外にも延長し、庭はリビング空間に生まれ変わります。本来なら室内で行われる営みを庭に出して陽を当ててみると暮らしに新たな潤いが生まれるはず。そんな開放感のある、平屋の家ができました。那須の地で体感してください。

Instagram 別荘の公式Instagram 始めました!!



多くの方が利用しているSNS、Instagramの公式アカウントを別荘でも開設しました!別荘を持っていても、持っていない方も、思わず泊まりたくなる別荘の写真を日々アップロードしています!ぜひご覧ください!



- 関連アカウント/
- ◆ nasuhai\_woopy..... 那須ハイランドパーク
  - ◆ towa\_purecottages... 那須高原TOWAビュアコテージ
  - ◆ factland\_ig..... FACTLAND
  - ◆ nozaru\_official..... 那須の森の空中アスレチックNOZARU
  - ◆ nasuhai\_rindoko..... 「わんこはかぞく。」 in 那須ハイ&りんどう湖

「鶏口牛後(けいこうぎゅうご)」リゾート事業部という組織の中ではありますが、その中の新入社員の中で一番になりたいという意味を込めています。

大好きな那須で働けること、嬉しく思います。オーナー様に更に那須が大好きになって頂けるよう、那須での快適な生活をサポートさせていただきます! よろしくお願いたします。

世界的那須を目指します!

別荘管理事務所に新人が7名加わりました  
どうぞよろしくお願いたします!

森: 明るく元気に、そして、オーナー様に寄り添い、より那須ハイランドの魅力が伝えられる社員を目指します!

田谷野: 那須ハイランドでより皆様快適に過ごせるよう、お一人お一人の声に耳を傾けてサービスの向上を目指します。明るく笑顔で精一杯頑張りますので、ご指導ご鞭撻のほどよろしくお願い申し上げます。

八島: 私は、暮らしの変化を楽しめる別荘を設計することを目標としています。いつでも、人の為に。家族の為に。お客様の気持ちに寄り添えるように頑張ります。

中村: 「また那須にまた来たい!」と思ってもらえる様に頑張ります!!見かけたら声をかけてください!

山川: 大竹

桜田

## 貸別荘運営条件付 収益中古別荘販売中!

※本物件は貸別荘運営条件付きの物件となります。「貸別荘運営条件付物件」とは: Vacation Rental【運用×管理】ご所有別荘を貸別荘として賢く運用する事業です。貸別荘運営は全て当社にて請け負い、実績に応じてオーナー様に運用収益をお受け取りいただけます。また利用の度に清掃・点検することで別荘が常に綺麗に保たれます。もちろんオーナー様ご自身で別荘をご利用いただくことも可能です。詳しくは、お気軽に藤和那須リゾート(0287-78-1111)までお問合せください。

区画名・番号	表面利回り	想定年間収益	価格	間取り	敷地面積	建物面積	建築年月
大清水台D17	8.1%	138万円	1,700万円	2LDK	512㎡(154坪)	78.46㎡(23.73坪)	平成9年12月
赤松平A79	6.4%	161万円	2,500万円	1LDK	603㎡(180坪)	172.83㎡(52.28坪)	平成10年6月
あけぼの平A178-2	4.2%	161万円	3,800万円	LDK+ロフト	706㎡(213坪)	95.44㎡(28.87坪)	令和2年3月
青葉台A23	3.8%	161万円	4,200万円	2LDK	1,579㎡(477坪)	85.2㎡(25.77坪)	令和2年3月

【水道料金を改定します】  
現行の料金体系で平成3年以降運営してきましたが、老朽化した水道諸設備の更新費用や人件費の高騰などで水道事業の経営状況が悪化しております。このような状況下、安易に値上げに踏み切ることなく、事務の効率化や費用圧縮を行い対応してまいりましたが、長期的に安心安全な水道水を安定供給するために水道料金等の改定に向け準備を進めております。ご利用の皆様には大変ご負担をおかけいたしますが、ご理解とご協力をよろしくお願い申し上げます。



# Company News

NOZARU

## ニンゲんに飽きたら ノザルへようこそ

現存する自然の森をそのまま生かして作られた「樹上のアスレチック」。動物や鳥になつた気分地上10mの世界を自由自在に身体を動かす大冒険はスリル満点！

日本最大級のアスレチックコースに森を突き抜ける100mオーバーのジップラインは大好評！ 身体を守るフルハーネスは、終了するまで外れない構造の命綱を採用している為とても安全。安心して楽しみ頂けます。



日本最大級の空中アスレチック!

# NOZARU

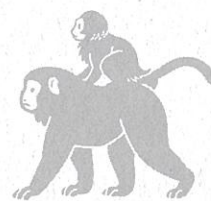
NASU FOREST & SKY ATHLETIC



「全クリアなるか!?」  
NOZARUコース

「小さくてもスリル満点!」  
KOZARUコース

身長130cm以上の方がご利用になれるコースです。那須の森を利用した7コース66エレメント、日本最大級のアドベンチャーパークとなっております。地上10mにもおよぶ高さでのスリル満点のアクティビティをはじめ、大人から子どもまでワクワクドキドキ楽しめるコースです。



身長110cm以上のお子さまがご利用になれるコースです。やさしいエントリーコースとして、難易度の異なる5コース29エレメントをご用意。お子さまに応じてチャレンジを進めることが可能です。所定の場所にもどつてくるまで命綱が外れない構造のセーフローラーシステムを採用しているため、小さいお子さまから楽しめます。保護者の方には、コースすぐ横で見学付添をして頂いております。自然の中での冒険体験を、一緒に楽しみください!



TEL.0287-78-2900  
【営業時間】9:00-17:00[最終受付15:00]  
不定休(冬季休暇有)



# Company News

プロ自転車チーム × 藤和那須リゾート  
那須ブラーゼン 地域貢献事業



## 那須ブラーゼンとは

那須ブラーゼンは那須地域を拠点とする、プロサイクルロードレースチームです。競輪とは違い、ツール・ド・フランスに代表されるロードレースという競技で、一日に長いときは200kmもの距離を走り、勝敗を決めます。レース活動のほかにも地域貢献活動を積極的に行っており、今回は那須ブラーゼンのメインスポンサーである藤和那須リゾートと共同で行っている取り組みをご紹介します。



## ブラーゼン子ども食堂 supported by 那須ハイランドパーク&NOZARU

昨年12月から開始したブラーゼン子ども食堂は、地域の子どもたち同士や、選手と触れ合えるコミュニティの場となっております。「普段味わうことができない体験」「楽しい食事」を通して子どもたちが楽しく、ワクワクすることが出来る空間を提供し、地域の「宝」である子どもたちを地域のみならず育むという目的から始まりました。新型コロナウイルスによって、開催が難しくなりましたが、外出自粛を支援する目的で、那須ブラーゼンの選手が自宅にお届けする形で、引き続き子ども食堂を継続しております。



## The Small Life One can Save SOS活動のお知らせ

こんなワンちゃんが待っています!

藤和那須リゾート(株)では、地元近隣の自治体から保護されたわんちゃんを引き取り、那須ハイランドパーク内にある「SOS広場」にて里親探しを行っております。これまで58頭を受け入れ32頭を譲渡してきました。

引き続き、一頭でも多くのわんちゃんや里親様の元で暮らせるよう活動していきます。新たな犬をお探しでいらっしゃいましたら是非ご検討ください。譲渡には「室内飼育」などの条件を満たす必要がございます。詳しくはホームページをご覧ください。



那須ブラーゼンのホームタウンとなる那須町・那須塩原市・大田原市の小・中学校を主に対象とした自転車安全教室を年に20回以上開催しております。時には那須ハイランドパークのキャラクター「ウーピー」も参加して、教室を受けた子供たちに修了証をお渡ししております。修了証はなんと、那須ハイランドパークの入場チケットの代わりになるという特典付きです!

## 自転車安全教室の開催



※写真は12月に開催した時のものです



保護犬たちの日常  
SOS活動BLOG



保護犬里親募集  
SOS活動HP

# Company News

那須高原りんどう湖  
ファミリー牧場

## 那須りんどう湖 ファミリー牧場って？

りんどう湖を中心に、スイスを思わせる自然豊かな景観の美しいレジャー施設で、多くのお客様から愛されています。園内には牧場や乗物があり、一日楽しんでいただけます。

この夏、新しい遊び場が続々オープンします！夏限定のプール「MEGAちやぶくん & ちやぶくんサテライト」、「カード迷路ぐるり森大冒険」他、恐竜アトラクションや牧場エリアも拡張され、新しい動物のお披露目も予定されています。さらに大きく、新しく広がる那須りんどう湖をお楽しみください！



【開催日】2020年7月23日(木)～25日(土)  
【時間】19:30～20:25(55分間)  
※社会情勢による中止の場合有り



## 夏の楽しみ、 今年も開催します

りんどう湖の夏に外せないものが花火大会です。今年はりんどう湖の55周年を記念して5500発の花火が打ち上げ予定です。

コロナ禍で中止や延期の花火大会が多い中、地域に「元氣」「勇気」「希望」を取り戻してほしいという想いをこめて例年の倍の規模に拡大し、地域復興花火大会を実施しま

す。今年世界中で大流行した新型コロナウイルス感染症防止に対応すべく、観覧席にソーシャルディスタンスを確保する新たな取り組みも行う予定で、安心してお楽しみ頂けます。

りんどう湖の花火大会の特徴は、間近(対岸)から打ち上げられる大迫力の打ち上げ花火。そして、湖を彩る水上、水中花火は、湖面を幻想的に彩り見応え充分です。また、ピアガーデンのオープンも予定されていますので、生ビール片手に花火もおすすめです。

## 新鮮で上質な 美味しさの乳製品

那須高原の自然の中で育まれた健康なジャージー牛から搾った牛乳と、この牛乳から作られたヨーグルト・バター・チーズや、この牛乳を使用して作ったお菓子など「ロイヤルジャージー牛乳」ブランドの商品がとても人気です。中でも「ジャージー飲むヨーグルトプレーン」は、食のプロが集まる展示会にご当地ヨーグルトグラン

プリムにおいて金賞ならびにビジュアル審査賞をダブル受賞した自慢の一品です。飼育から製品の製造まで自社で行い、酸味控えめのサラッとした飲み心地に、ジャージー特有の濃厚なコクが楽しめます。

可愛らしい動物に癒されて  
牧場では人気のアルパカをはじめ、牛・ウマ・ヤギ・ヒツジ・ウサギなどたくさん動物と触れ合うことができます。エサあげ、ミルクあげ、乳しぼり、乗馬、動物との散歩の他、なかなか見ることのできない動物たちが皆様をお待ちしております。

りんどう湖の動物たちが園内千メートルのコースをパレードする「アニマルパレード」や、ふれあい広場にいる動物たちが走って牧舎に戻る姿をお楽しみいただける「動物たちのGO!GO!ラッシュ」など、動物たちがアクティブに走るイベントも開催しています。



### アニマルパレード

場所：園内  
開催日：縮小営業中により現在休止  
時間：14時～開催  
料金：無料  
定員：なし  
※悪天候の場合(雨・強風・雷など)は中止。  
※動物の体調に合わせて実施します。

### 動物たちのGO!GO!ラッシュ!

場所：牧場  
開催日：土日のみ  
時間：15時15分～  
料金：無料  
定員：なし  
※雨天中止。※牧舎前ちびっこ牧場付近にお集まり下さい。  
※安全上、牧場坂道付近は封鎖になる時間帯があります。



## 那須高原りんどう湖ファミリー牧場

TEL.0287-76-3111 栃木県那須郡那須町高久丙414-2

※開園時・営業時間は天候などによって変更となる場合があります。  
ご来園前にHPにて営業日の変更がないかお確かめください。



# 那須ハイランドオーナー様だけの特典情報



## 会員証提示でいろんな特典が受けられます!

※会員証の提示がないと特典を受けられませんので、ご利用時は必ずご持参ください。(コピー不可)  
 ※会員証は共益費入金確認後、発行されます。

### 那須高原TOWAピュアコテージ オーナー様向け 貸別荘特別プラン



【特別プラン】※ご宿泊当日は会員証を必ずご持参ください。他の特典・優待・割引との併用はできません。

貸別荘オーナー様限定プラン……平日素泊り⇒1泊1万円(税別)  
 全てのオーナー様……平日素泊り⇒30%OFF 休前日⇒素泊り10%OFF

【特典期間】2021年1月11日まで  
 ※夏季繁忙期など特定日を除きます。詳細はお問合せ下さい。お部屋は人数等に応じてお任せとなります。

【お問合せ先】那須高原TOWAピュアコテージ TEL0287-78-1164

### 温泉(那須高原TOWAピュアコテージ内)



【入浴料金】(税抜)

大人 通常:1,000円⇒500円  
 小人 通常:500円⇒250円 ※3歳から小学生  
 ※掛け流し露天風呂付(内湯は温泉ではありません。)

営業時間 午前/6:00~10:00  
 午後/13:00~23:00

【お問合せ先】那須高原TOWAピュアコテージ TEL0287-78-1164

### テニスコート(那須高原TOWAピュアコテージ内)



【コート使用料金】(税抜)

1面/60分(ラケット2本、ボール3個レンタル付)  
 通常:平日3,000円⇒1,500円  
 通常:土日祝4,000円⇒2,000円  
 ※ラケット追加 各500円/1本

営業時間 コテージフロント受付6:00~日没まで  
 (ナイターはできません。)

【お問合せ先】那須高原TOWAピュアコテージ TEL0287-78-1164

### ドッグラン(那須高原TOWAピュアコテージ内)



【利用料金】(税抜)

通常:500円⇒250円

利用時間 コテージフロント受付6:00~日没まで

【お問合せ先】那須高原TOWAピュアコテージ TEL0287-78-1164

### レストラン(那須高原TOWAピュアコテージ内)



【送迎プラン】(日曜日~金曜日の限定)  
**別荘からレストランまで送迎**

プラン条件 ご夕食を2名様以上のご利用で、送迎のご希望を前日までにご連絡ください。

ご注意 ①営業時間は時期により異なります。  
 ②土曜、祝前日、特別期間(夏休み、GWなど)除く。  
 ③送迎は那須ハイランド内に限ります。

【お問合せ先】那須高原TOWAピュアコテージ TEL0287-78-1164

### 那須ハイランドパーク



【無料特典】

入場料金 5名様/1日まで無料  
 (チケット売り場にて会員証をご提示下さい。)

駐車場料金 1台/1日無料  
 (ご入園の際、団体受付窓口にて会員証をご提示の上、駐車場チケットをお受け取り下さい。)

【ファンタジーバスセット】(税込)アトラクション乗り放題

大人 通常:5,600円⇒3,000円  
 小人 通常:3,900円⇒2,300円 ※小学生まで  
 シニア 通常:3,900円⇒2,300円 (65才以上)

ご注意 ファンタジーバスセットは管理事務所のみでの販売です。

【お問合せ先】那須ハイランドパーク TEL0287-78-1150

大変お得なシーズンパスのオーナー割引キャンペーンも併せてご検討ください。

### 那須の森の空中アスレチックNOZARU



【利用料金】(税込)

**NOZARUコース**

※身長130cm以上の小学生からご利用可能です。  
 但し、小学生のみのご利用はできません。

大人 通常:4,600円⇒3,000円  
 小人 通常:3,600円⇒2,800円 ※小学生まで

**KOZARUコース**

※身長110cmからのご利用可能。  
 但し、保護者の付き添いまたは同伴が必要です。

大人 通常:3,600円⇒2,800円  
 小人 通常:2,000円⇒1,600円 ※小学生まで

※事前予約が必要です NOZARU TEL0287-78-2900

### FACTLAND-ファクトランド



【特別特典】

ワークショップを体験して頂いたオーナー様にはソフトドリンク1杯をサービス!

【お問合せ先】ファクトランド TEL0287-74-6211

### 水車の里 瑞穂蔵



【特別特典】

グループ全員、セット料理をご注文をいただくと、全員300円割引!

【お問合せ先】瑞穂蔵 TEL0287-76-7550

### 那須高原りんどう湖ファミリー牧場



【特別特典】1日5名まで

①那須高原りんどう湖ファミリー牧場入園無料  
 ②園内での食事10%割引(お食事のみ)

※会員証提示で上記特典となります。

詳細チラシは4月発行の会報誌に同封。管理事務所にもございます。

【お問合せ先】那須興業株 TEL0287-76-3111

〈有効期限表記のない特典について〉

那須ハイランドオーナー様特典は2020年7月時点のものです。特典の有無や内容は予告なく変更になる場合がございます。予めご容赦ください。