

NASU HIGHLAND LIFE

那須ハイランドライフ 2016「春号」



春

2016 Spring

RESORT-NAVI

藤和那須リゾート各施設からのご案内

ガンダム 再来! **2016年も新イベントが続々登場!**

この夏、那須ハイにやってくる!!!
あの超人気作品ドラゴンボール超が

ガンダムアワード 2016
in 那須ハイランドパーク
2016年3月26日(土)~8月28日(日) 入館無料 (入園料別途) ©創通・サンライズ

DRAGON BALL 超
修業キレズ!
~情熱の夏にやってくる!~
7/16(土)~11/27(日)

- THE プロレス展 7月16日(土)~8月31日(水)
- じゃぶじゃぶガーデン チャブーン 7月中旬~8月下旬(予定)
- サンリオ キャラクターヒルズ 7月16日(土)~8月31日(水)



那須ハイランドパーク

TEL0287-78-1150 <http://www.nasuhai.co.jp>

楽しい情報をLINEでお知らせ♪

ID @nasuhai

LINEの「友だち追加」から「ID検索」
または「QRコード」で登録してね!

読み取るだけで簡単アクセス!

“那須高原”選りすぐりの逸品をお土産に 那須ハイランドパーク「特選ギフト」販売のお知らせ

「那須ハイランドパーク」では、那須高原で話題になっている商品を中心に特選ギフトの販売をしています。那須ハイランドパークのオリジナルカレーや那須御用邸御用命舗「扇屋総本店」のチーズケーキなど那須で人気の商品を揃えさせていただきました。価格はAコース5,400円、Bコース3,240円(送料・税込)で、各コース共にお客様が5種類の中よりお好みでお選びいただけるギフトとなっております。お友達やご近所の皆様への那須土産として、お手軽にお使いいただけます。別荘管理事務所フロントにて販売しておりますので、是非お立ち寄りください。

問い合わせ先 TEL 0287-78-1150(那須ハイランドパーク代表) ギフト係: 姉帯(アナタイ)・佐藤



TOWAピュアコテージから別荘オーナーの皆様へ



今年も、ご好評を頂いておりますお得なセットを販売いたします。

「朝食」+「温泉」セット
¥1,000 (消費税・入湯税別)

「昼食」+「温泉」セット
¥1,500 (消費税・入湯税別)

※朝食・昼食ともに事前にご予約ください。
●温泉ご利用時間 / 6:00~10:00 / 13:00~24:00
●会場 / レストラン ル・ロージェ

日帰り温泉回数券

¥5,000 (消費税・入湯税別)
10回分+1回分プレゼントでの販売です。

皆様のご利用
お待ちしております。
※ご購入の際に会員証のご提示をお願いします。

ドッグランのご利用について
4月18日よりドッグランを有料とさせていただきます。



ご利用料 通常1頭500円(税別)
オーナー様特別価格250円(税別)
●フロントにて受付をお願いします。その際、会員証をご提示ください。

TOWAピュアコテージ TEL0287-78-1164
<http://www.pure-cottages.jp>



藤和那須リゾート株式会社 〒325-0303 栃木県那須郡那須町高久乙3376 TEL.0287-78-1111
<http://www.nasu-resort.com> [mail]tnresort@nasu-resort.com



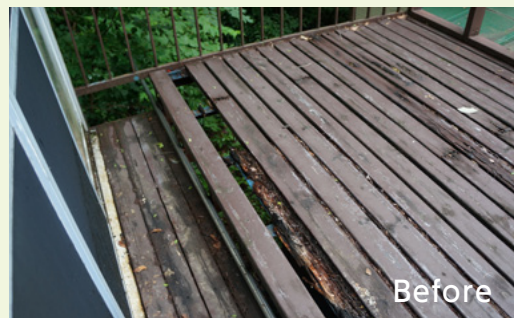
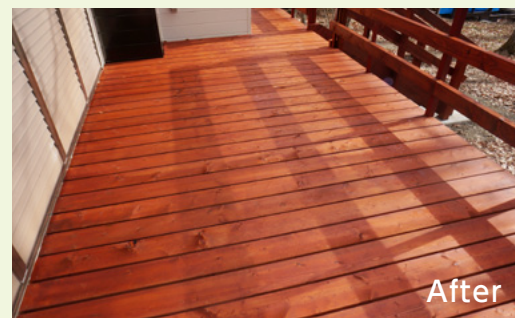
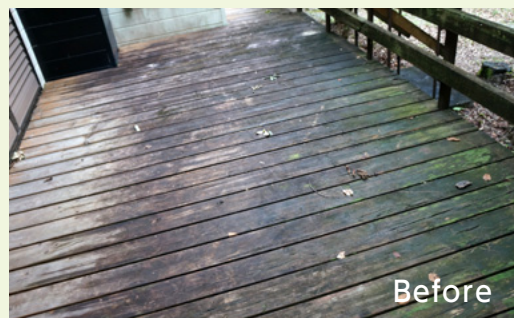
2016 ゴールデンウィークリフォーム相談会開催! 2016年4月29日(金)～5月5日(木)

小さなリフォームから建て替えまで。住まいの事なら何でもOK。 | 時間/10:00～16:00
皆様のご来店をお待ちしています。 | 場所/那須ハイランド管理事務所

●お問合せ:那須ハイランド管理事務所 建築課 相馬・藤田・高久・佐藤 TEL:0287-78-1111

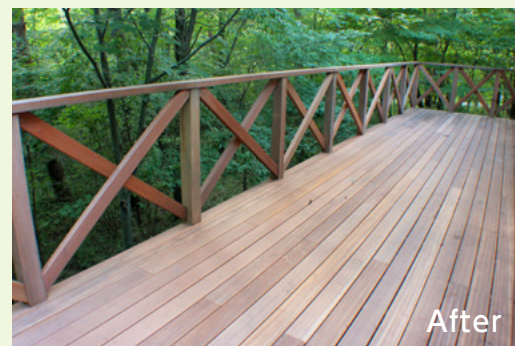
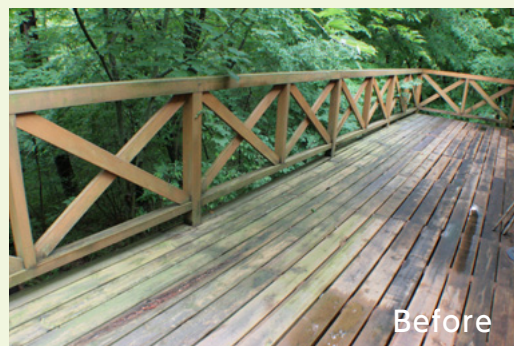
ウッドデッキを修理しませんか?

傷んだウッドデッキは雨や雪の影響を受けてより弱っていきます。雪解けのこの時期に是非ウッドデッキの修繕、改修工事をご検討してみてくださいいかがですか?



メンテナンス不要「セラガンバツ材」のウッドデッキ

ウッドデッキはメンテナンスが大変で面倒だと思われる方は少なくないと思います。そんな方達にお薦めなのが耐久性のあるセラガンバツ材です。初期投資はかかりますが今後のメンテナンスを考えるとセラガンバツ材での改修工事が断然お得です。通常の本材には防腐効果のある塗料を定期的に塗る必要があります。しかしセラガンバツ材にはそのメンテナンスは不要です。湿気が多い悪条件の場所でも15年以上の耐久性があるといわれています。維持費を考えるとコストは圧倒的に割安になります。



指定ごみ袋(有料)の使用とごみ分別のお願い

「那須町指定ゴミ袋制度」が導入され今年で3年が経過いたします。日頃より皆様にはご協力を頂いておりますが、一部で分別の不備や指定ごみ袋が不で使用で収集されないケースも見受けられます。指定ごみ袋と分別をご確認の上「ごみ出し」頂けますようお願い致します。ご不明な点がございましたら、お気軽に管理事務所へお問い合わせ下さい。皆様のご協力をお願い申し上げます。※「那須町指定ごみ袋」は管理事務所においても取り扱っております。

「燃えるごみ」と「燃えないごみ(金属・ガラス類)」に分別し、那須町指定の専用ごみ袋に入れて搬出してください。

燃えるごみ

那須町指定
ごみ袋に入れる

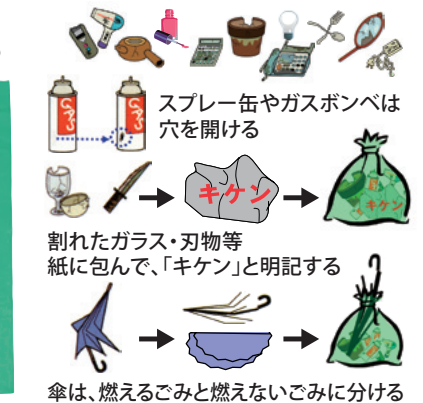


このマークがついているものは、
容器包装プラスチックに
出してください。



燃えないごみ

那須町指定
ごみ袋に入れる



資源物

「缶(飲料用)、びん(飲料用)ペットボトル、白色トレイ」「容器包装プラスチック(汚れのあるものは燃えるごみ扱いとなります)」は種類別に分類して45リットル以下の透明袋に入れて、また「新聞紙、ダンボール等」はそれぞれ束ねて搬出していただけますようお願いいたします。

有害ごみ(蛍光灯、水銀灯、乾電池等)

蛍光管は製品箱に入れ、複数の場合はひもで縛り透明袋に入れてお出し下さい。

※ごみ袋の口がしばれないものは、粗大ごみになります。(有料)

那須ハイランドパーク・オーナー様特典

	一般料金	オーナー様特典
駐車料金	700円/1台	無料
入園料金	大人/1,600円 子供/800円 シニア/1,200円	無料
乗り放題券 (ファンタジーパス)	大人/3,500円 子供/2,800円	大人/3,000円 子供/2,300円

※オーナー様特典は1日1回5名様となります。

那須ハイランドパーク
オーナー様特典の
ご案内

昨年特典追加いたしました「ファンタジーパス(乗り放題券)」の割引特典を本年も継続させていただきます。各種アトラクションを家族おそろいでお楽しみください。



緊急メール 配信サービスのご案内

配信情報は大きな地震や、広範囲の断水、火災、防犯情報などをお届けします。

那須ハイランド管理事務所では管理地で起きた特別な事象をメールにて配信するサービスを行っております。登録は所有地とお名前、メールアドレスの入力だけです。是非多くの皆様にご登録をお願いいたします。

https://www.nasu-resort.com/owner_mail/

●登録方法等不明な点は管理事務所担当:薄井までご連絡下さい。

予約制・デマンドバス(無料) 「那須ハイランド場内⇄那須塩原駅」好評運行中



「那須ハイランド場内⇄那須塩原駅」間に予約制デマンドバスを運行しております。ご利用は予約制となりますので時刻表と場内ルートをご確認の上、ご利用ください。

7月16日(土)～8月31日(水)の
毎週火・金の午後にお買い物便運行予定

デマンドバス運行図



運行日程
●3月5日(土)～2017年1月3日(火)の土・日・祝
●4月29日(金)～5月8日(日)、
12月31日～2017年1月3日(火)の毎日
●7月16日(土)～8月31日(水)の毎日
(水曜は運休、火曜・金曜の午後は買物便のみ)

ご予約方法

電話、FAX、メール、当社ホームページから
下記項目をご連絡下さい。
①日付 ②便番号 ③乗車するバス停
④降車するバス停 ⑤人数 ⑥ご所有地区及び氏名
●TEL.0287-78-1111 ●FAX.0287-78-1115
●mail: tnresort@nasu-resort.com
●URL: http://www.nasu-resort.com

那須ハイランド・デマンドバス時刻表

1便	9:30 発	→	10:00	10:45
2便	←	12:45	12:15	11:30
(14:20)	14:45	→	13:30 発	3便
(15:40)	15:30	→	16:45	4便
那須塩原駅 (内は買物便時刻)	① 管理事務所	② あけぼの平(上) ③ あけぼの平(中) ④ あけぼの平(下) ⑤ もみの木台(上) ⑥ もみの木台(中) ⑦ もみの木台(下) ⑧ もみじヶ丘(上) ⑨ もみじヶ丘(中) ⑩ もみじヶ丘(下) ⑪ 唐松平(上) ⑫ 唐松平(中) ⑬ 唐松平(下) ⑭ 白笹台 ⑮ 白笹ローター ⑯ つつじヶ丘(上) ⑰ つつじヶ丘(中) ⑱ つつじヶ丘(下) ⑲ 三沢台(上) ⑳ 三沢台(中) ㉑ 三沢台(下) ㉒ ハイランドゴルフクラブ ㉓ TOWAピュアコテージ ㉔ 那須ハイランドパーク ㉕ みはらし苑(上) ㉖ みはらし苑(中) ㉗ みはらし苑(下) ㉘ 大清水台西口 ㉙ TOWAピュアコテージ ㉚ 大清水台東口 ㉛ 横沢つつじ苑入口 ㉜ 千景台(上) ㉝ 千景台(中) ㉞ 千景台(下) ㉟ 電話局前 ㊱ あけぼの平(上) ㊲ あけぼの平(中) ㊳ 赤松平 ㊴ 赤松平入口	① 管理事務所	那須塩原駅

★7/16～8/31の火曜、金曜の午後便(3便、4便)は買物便となり、駅への運行はありませんのでご注意ください。
★買物便は広谷地のスーパーダイユーとなります。道路状況により戸田のスーパーいけがみに変更になる場合があります。
●すべて予約制となります。那須塩原駅乗降の場合には前日17:00まで、ハイランド内乗降の場合は運行1時間前までにご予約下さい。
●予約の無い場合には運行しません。また、予約者のいない停留所は通過し、次停留所または目的地まで直行します。
●定員は9名、先着順となります。予約が9名になり次第締め切らせていただきます。●停留所の時刻は、ご予約の際にお伝えいたします。
●JRダイヤ改正により、バス時刻が変更になる場合がございます。

デマンドバス連結・東北新幹線時刻表

	上り(東京方面行き)				下り(仙台方面行き)			
	列車名	始発駅	那須塩原駅発	行き先	列車名	始発駅	那須塩原駅発	行き先
1便接続→	なすの 272	郡山	11:08	東京	やまびこ 207	東京	11:22	仙台
3便接続→	やまびこ 214	仙台	15:02	東京	やまびこ 211	東京	15:22	仙台



土地・別荘オーナーの皆さまへ

熊へのご注意

栃木県にはツキノワグマがすんでいます。普段はおとなしい動物ですが時には人が襲われることもあります。私たちが気を付ければ、多くの事故を防ぐことができます。

- クマと近い距離で出会わないこと
クマに襲われないためには、ばったり出会わないようにすることが最も大切です。
- クマがいそうな場所に行かない
- 早朝や夕方特に注意
- 一人での行動は避けよう
- 音を出しながら歩こう

- もしもクマに出会ったら…
クマが人を襲う理由の多くは、自分の身や子グマを守るためなので、クマを刺さないことが大切です。
- 静かにゆっくりとクマから離れる
- クマに背中を向けない、走って逃げない
- グループで固まる
- 子グマには絶対に近づかない
(栃木県自然環境課「クマとの事故を防ぐために」より)

サルにエサを 与えないで下さい

冬のシーズンが終わると南下していたサルが山に戻ってきます。珍しがって餌を与えると別荘内に定着し家庭菜園や花壇などの植物を掘り起し食

蜂にさされた時の 応急対処法

春から秋にかけてが蜂の活動期になります。スズメバチやアシナガバチは毒性が強いため特に注意が必要です。

- 蜂から離れる。
蜂は集団行動をします。早くその場を離れることが大切です。
- 傷口を洗い、毒を取り除く。
患部を流水などで洗い、出来るだけ毒を絞り出してください。
- 抗ヒスタミン剤
(虫刺され薬など)を塗る。
アナフィラキシーの兆候がなければ虫刺され薬などを塗る。アロエもアロエチンの成分が毒素を中和する作用があります。
- 傷口を冷やし安静にする。
※応急処置を終えたら、念のため皮膚科受診することをおすすめします。また、生命に危険を及ぼすアナフィラキシー症状が現れた場合、速やかに119番か医療機関に連絡して下さい。

べつくしてしまうこともあります。また餌をもらえるのが当たり前になると人間を恐れず襲って餌をとろうとすることがあり大変危険です。■絶対に「エサを与えない」「エサとなるゴミを放置しない」ようお願いいたします。

スタッフ紹介

別荘事業部 部長
宮本新司



私は1月より別荘事業部に配属になりました宮本と申します。これまでは「那須ハイランドパーク」の企画営業部でイベントなどの企画宣伝と遊具・チケット関連の管理に携わってまいりました。オーナーの皆様とは駐車場ゲートの受付やオーナーズカードのパーク内での対応といった業務を行ってまいりました。この度初めて別荘部門の管理を担当させていただきますことになり、那須に住まわれてあるいは遊びに来られて「良かった」と思われるような心こめてご対応させていただきます。何卒よろしくお願いたします。

「なすべん」9施設にて販売/1,300円(税込)

那須に伝わる「九尾の狐伝説」にちなみ、9種類の食材を使い、9の料理にして、9個の器に盛り付けた地産地消のランチプレートです。是非ご賞味ください。

■TOWAピュアコテージ ル・ロージェ(2016年メニュー内容)

- ①那須和牛カレースクランブルのせ ②那須にら白和え わさび風味
- ③白美人葱の串焼き 黒ゴマ味噌 ④春香独活の南蛮漬
- ⑤那須産豚の豆乳豚汁 ⑥季節野菜のサラダ ⑦那須の季節のフルーツとゼリー菓子 ⑧那須のコシヒカリおにぎり(2種) ⑨牛乳

- ホテルエビナール那須 ■那須りんどう湖LAKE VIEW
- 那須どうぶつ王国 ■那須友愛の森 なすとらん ■休暇村 那須
- 囲炉裏料理 与一 ■ジョセフィーヌ ■りんどう湖ロイヤルホテル



「那須の内弁当」
なすべん
那須の農畜産物がギュッと
つまった地産地消の
ランチプレート



オーナーズクラブ通信

第238回大会結果報告及び
2016年オーナーズクラブ大会日程のご案内



2015年最後の238回大会は12名様のご参加を頂きました。あいにく雨模様の中でのプレーとなりましたが、シーズン最後のプレーをお楽しみいただけました。



優勝 / 榊井 喜久男 様 (赤松平)



準優勝 / 田部井 弘 様 (大清水台)



第3位 / 田中 寿夫 様 (唐松平)

第238回大会
10月17日(土) 那須国際カントリークラブ
榊井喜久男様 (赤松平) が優勝!

■いよいよゴルフシーズン到来!
暖冬傾向だった本年は、早々に爽やかな風が那須高原を活気のある季節へと変化させてくれそうです。今年のオーナーズクラブ大会も多くのオーナー様のご参加をお待ちしております。

大会日程のご案内

回数	日程	スタート時間	開催場所	競技方式
第239回	5月4日(水)	8:30	那須国際	ペリア
第240回	6月17日(金)	8:30	那須国際	新ペリア
第241回	7月16日(土)	8:30	那須国際	ペリア
第242回	8月12日(金)	8:00	那須国際	新ペリア
第243回	9月17日(土)	8:30	那須国際	ペリア
第244回	10月15日(土)	8:30	那須国際	新ペリア

那須国際:那須国際カントリークラブ(予定)

2016年のオーナーズクラブ・ゴルフコンペも例年通り5月4日を皮切りに年間6回の開催を行います。是非とも皆様のスケジュールにお組み入れください。

「那須ハイランド山荘会」よりお知らせ

ウクレレ・俳句のカルチャースクール開催、管理事務所に会員用囲碁将棋盤の貸出等ございます。また、随時山荘会の入会も受け付けております。詳しくは管理事務所事務局へお問い合わせ下さい。

那須イベントカレンダー「春」 NASU Event Calendar

4月
April

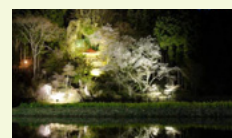
■2日~23日/堂の下の岩観音ライトアップ のどかな田園風景の中にひっそりと佇む「堂の下の岩観音」。お堂の周りを桜が囲むように咲き、昼は菜の花とのコントラストを、夜はライトアップされた幻想的な景色を楽しめます。

■3日~17日/芦野御殿山のライトアップ 芦野氏陣屋跡は、戦国時代に那須氏一族最北の雄として活躍した芦野氏の居城でした。現在は「御殿山」または「桜ヶ城」「芦野城」と呼ばれ、山林と公園になっています。4月になると約800本の桜が山一面に咲き誇り、多くの観光客が訪れます。また桜の開花に合わせて麓の樹齢400年を超えるしだれ桜の「ライトアップ」も行い、夜は幻想的な雰囲気につつまれます。同時期に「芦野・伊王野ギャラリー展」を開催予定です。

■8日/北条の獅子舞 (予定) 300年以上の歴史があると伝えられているが、そのおこりについては不明です。昔は、近郷八ヶ村で開催されたといいますが、現在は北条と一ツ権に伝承されています。獅子舞は4月のあたご様、9月の鎮守様に息災招福、五穀豊穡を祈念し奉納されます。三匹の獅子は馬頭で珍しいです。◎開催場所/那須町北条地区 愛宕神社

■8日/那須岳(茶臼岳)開山祭 茶臼岳山頂にある那須嶽神社にて、安全を祈願する神事を行います。ロープウェイ山頂駅から茶臼岳山頂までは徒歩で約50分。毎年多くの登山客が安全の祈願に訪れます。参加者には、ロープウェイ山頂駅で金剛杖をプレゼントいたします。(予定) ◎開催場所/茶臼岳山頂

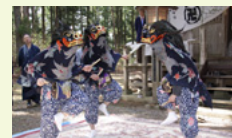
■29日/御神火祭 那須湯本の史跡殺生石で行われるこの祭は、過去数回の大噴火があった那須岳(茶臼岳)の怒りを鎮めようと、那須温泉神社に詣で那須岳(茶臼岳)の火を採火し御神火として崇めようになり、いつしか無病息災・豊作を祈る行事となったといわれています。白装束に身を固めた氏子が火を灯すと、郷土芸能の白面金毛九尾狐太鼓の演奏が行われ、多くの人々を魅了します。暗闇に浮かび上がる狐の姿は、勇壮であり、妖艶でもあります。 ◎那須町湯本 殺生石



堂の下の岩観音ライトアップ



芦野御殿山



北条の獅子舞



御神火祭



ソーシャルクラブ通信

第20回夏の音楽の集いと
バス旅行のご案内



©尾形正茂

今年の「20回夏の音楽の集い」ではヴァイオリン奏者の大谷康子さんとハーブ奏者篠崎史子さんをお迎えして夏のひとときをお楽しみ頂く予定としております。昨年同様皆様により多くのご参加を頂きますよう準備を進めてまいります。また本年は会場の関係によりお盆期間中の開催ではございませんのでご注意ください。

「第20回夏の音楽の集い」のご案内
ヴァイオリン奏者
大谷 康子さんによる
コンサート

第20回夏の音楽の集い

- 日時/2016年8月23日(火) 14時00分開演
- 場所/那須ハイランドゴルフクラブ パーティールーム
- 出演/大谷康子(ヴァイオリン) 篠崎史子(ハーブ)
- 参加費/大人 3,000円
中高生 2,000円 ※小学生未満のお子様は無料です。
小学生 1,000円

■大谷康子(ヴァイオリン)
人気実力ともに日本を代表するヴァイオリニスト。日本音楽財団より貸与の1709年製ストラディヴァリウス「Englemann」を使用。華のあるステージ、深く温かい演奏で聴衆に感動と喜びを届けている。東京芸術大学、同大学院博士課程修了。全日本学生音楽コンクール第1位。エリシング来日記念コンクール第2位。在学中よりソロ活動をはじめ、ウィーン、ローマ、ケルン、ベルリンでのリサイタルも絶賛を博す。2009年トロント音楽祭、13年にはザルツブルグ市に招待されてミラベル宮殿でリサイタルを開き好評を得る。文化庁「芸術祭大賞」受賞。テレビ番組「題名のない音楽会」を始め多岐にわたるメディアでも活躍中。2011年9月、国際文化会館にて東日本大震災への国際救援に対する感謝のコンサート「ありがとう」を音楽に乗せて企画、演奏。被災地に演奏を届ける活動も精力的に続けている。

■篠崎史子(ハーブ)

桐朋学園大学を首席で卒業。在学中、J・モルナル氏に師事。その後、アメリカに留学し、M・グランジャー、M・デイリンドの各氏に師事。1970年イラスラエル国際ハーブコンクール3位入賞。73年小澤征爾指揮、ベルリンフィル定期演奏会にソリストとして出演したほか、各地の国際音楽祭にも出演し、92年、94年イスラエル国際ハーブコンクールの審査委員、97年ジュネーヴ国際音楽コンクール審査員をつとめるなど、国際的な活動も積極的に行っている。現在、東京芸術大学、東京音楽大学、国立音楽大学、及び各付属高校で後進の指導にあたり続けている。

仲間とのゴルフや旅行を通して
那須高原を満喫しませんか?

オーナーズ・ソーシャルクラブ
入会のご案内
入会金・会費無料!!

お問い合わせは 那須ハイランド管理事務所
(担当/薄井・上野)

TEL.0287-78-1111 FAX.0287-78-1115

バス旅行のご案内

今年のバス旅行は次城県を基本とした観光、体験コースで計画致しております。行き先等調整し、皆様にご満足頂けるバス旅行をと考えております。詳細は追ってご連絡をさせていただきます。

日時	2016年6月18日(土)
集合	那須ハイランド管理事務所 午前8時30分(予定)
解散	那須ハイランド管理事務所 午後5時(予定)
参加費	6,000円(予定)

※食事、見学会場の予約状況で時間等は改めて決定させていただきます。また行き先につきましては変更になる場合があります。