

# NASU-HIGHLAND LIFE



那須ハイランドライフ 2012 [春号] SPRING

オーナーズクラブ通信/214回オーナーズクラブ大会の結果報告・2012年日程のご案内  
 ソーシャルクラブ通信/2012年バス旅行と第16回「夏の音楽の集い」のご案内



（おこわり：オーナー写真、エッセイはお休みします。）

RESORT-NAVI  
 藤和那須リゾート各施設からのご案内

## 2012年那須ハイは イベント満載

3月1日より開催 「BANDAI・キャラクター・イラストリアム」

館内をおもちゃ箱に見立て、BANDAIで取り扱うお子様向けのキャラクターや、大人の方が懐かしいと感じるキャラクター、年代物の貴重なアンティークなおもちゃ等を各ブースに展示します。また、実際に触って遊べる「プレイエリア」や大人の方向けの「コレクターズエリア」等、誰もが「わくわく」できる空間です。

3月17日～6月10日開催(予定) 「クレヨンしんちゃんワールド」

国民の人気キャラクタースーパー5才児「クレヨンしんちゃん」の魅力がぎゅうっと詰まった家族みんなで楽しめるイベントです。また、イベント期間中の土日祝等には「しんちゃん」や「アクション仮面」が会場にやってくる。(日時等詳しくはHPをご覧ください。)

7月14日～11月25日開催(予定)

「The Next Hello Kitty (ザ ネクスト ハローキティ)」

ハローキティがテーマの回遊体験型イベント。ちょっぴりわがままなクィーンキティの仕掛けたゲームに挑戦し「伝説の聖杖」を手に入れよう。最後はゲームの結果で決められるフレームで記念写真(有料)が撮れる。



那須ハイランドパーク TEL.0287-78-1150  
 [URL] http://www.nasuhai.co.jp

モバイル会員募集中!



## TOWAピュアコテージから別荘オーナーの皆様へ

ご好評を頂いておりますお得なセットをご案内いたします。

「朝食+温泉」 ¥1,000 (土日祝日のご利用は大変混雑が予想されます。予めご予約をお願い致します。)

【ご朝食のご入店は9:00までにお願致します。また季節により営業時間が異なります。】

「ランチ+温泉」 ¥1,500

日帰り温泉回数券 ¥5,000

10回分+1回分プレゼントでの販売です。

皆様のご利用お待ちしております。

※ご利用の際に会員証のご提示をお願いいたします。

### ●施設利用のご案内●

〈オーナー様限定 特別料金にてお待ちしております。〉



◎大浴場 露天風呂  
 ・お一人様/500円  
 ・お子様/250円



◎ディスクゴルフ  
 ・プレーフィー/無料  
 ・レンタルディスク(1枚)/200円



◎テニスコート(平日)  
 ・オムニコート/1時間2,000円  
 ・ハードコート/1時間1,500円



◎カラオケルーム(平日)  
 ・Aルーム(20名定員)/1時間2,000円  
 ・Bルーム(10名定員)/1時間1,000円

3月1日よりダーツボード(タウルス)3台導入予定!是非ご利用下さい。

### ●レストランのご案内●



◎レストラン 縦(もみ)  
 ・ディナー/17:30~21:00  
 (ラストオーダー/20:30)



◎レストラン ル・ロージェ  
 ・ランチ/12:00~14:00  
 (ラストオーダー/13:30)  
 ・ディナー/17:30~21:00



◎テラスバーベキュー まつぼっくり  
 ・ランチ/12:00~14:00  
 (ラストオーダー/13:30)  
 ・ディナー/17:30~21:00  
 (ラストオーダー/20:30)

■お問合せは 0287-78-2555

■お問合せは 0287-78-1633

■お問合せは 0287-78-1633

TOWAピュアコテージ TEL0287-78-1164  
 http://www.pure-cottages.jp

## 2012年バス旅行と第16回 夏の音楽の集いのご案内

### 第16回 夏の音楽の集いのご案内

今年の「第16回夏の音楽の集い」ではソプラノ歌手の嶋崎裕美さん他をお迎えして夏のひとときをお楽しみ頂く予定としております。昨年同様に皆様により多くのご参加を頂けますよう準備を進めてまいります。



ソプラノ  
嶋崎 裕美  
(シマザキ ヒロミ)

東京芸術大学音楽学部声楽科卒業。同大学院音楽研究科オペラ専攻修了。オペラ「フィガロの結婚」(スザンナ・ケルビーノ)、「ラ・ボエーム」(ムゼッタ)やオペレッタ「メリー・ウィドウ」(ハンナ)、「チャルダッシュの女王」(シルヴァ)など多くのオペラ、オペレッタに出演し、その華やかな舞台は常に好評を博している。また、東京フィルハーモニー交響楽団をはじめとする多くのオーケストラにコンサート活動を行っている。

(日 時) 2012年8月14日(火)  
14時00分開演  
(場 所) 那須ハイランドゴルフクラブ  
パーティールーム  
(出 演) 嶋崎裕美 他  
(参加費) 大人 3,000円  
中高生 2,000円  
小学生 1,000円  
小学生未満のお子様は無料です。

### バス旅行のご案内

今年のバス旅行は昨年の震災の影響で行き先変更となつてしまい訪れる事が出来なかつた太田市、桐生市を中心とした観光コースで計画しております。見学予定は「天神山古墳」「織物参考館・紫(ゆかり)」「桐生明治館」「曹源寺(さざえ堂)」「酒造見学」となっておりますが、施設の予約状況で変更になる場合がございます。詳細は追ってご連絡をさせて頂きます。

(日時) 2012年6月23日(土)  
もしくは 6月30日(土)

(集合) 那須ハイランドゴルフクラブ  
…午前8時45分

(解散) 那須ハイランドゴルフクラブ  
…午後4時  
(参加費) 5,000円前後の予定  
※施設の予約状況で日程及び時刻、見学先の確定をいたします。

仲間とのゴルフや旅行を通して  
那須高原を満喫しませんか?

オーナーズ・ソーシャルクラブ  
入会のご案内

入会金・会費無料!!

お問い合わせは  
那須ハイランド管理事務所  
(担当/薄井・和久井)  
TEL.0287-78-1111  
FAX.0287-78-1115

## 第214回大会の結果報告及び 2012年オーナーズクラブ大会日程のご案内

例年に無く冷え込みが厳しく積雪も多かった冬も去り、さわやかな風が高原全体を心地よく包み込んでくれる春のゴルフシーズンが到来します。今年もオーナーズクラブ大会を開催いたします。青空の下プレーをお楽しみください。



### 大会日程のご案内

回数	日程	スタート時間	開催場所	競技方式
第215回	5月4日(金)	8:30	HGC	ペリア
第216回	6月16日(土)	8:30	HGC	新ペリア
第217回	7月21日(土)	8:30	HGC	ペリア
第218回	8月13日(月)	8:30	HGC	新ペリア
第219回	9月15日(土)	8:30	HGC	ペリア
第220回	10月20日(土)	8:30	HGC	新ペリア

HGC: 那須ハイランドゴルフクラブ

### 第214回大会・参加者14名

(10月15日・16日) 那須ハイランドゴルフクラブ  
野城 芳男様(あけぼの平)が優勝!!  
2011年最終回となった214回大会は悪天候のためぎりぎりまで開催の判断が出来ず皆様と相談の結果、初の2日間分割開催となりました。生憎両日ともレインウェアが必須のプレーとなってしまいました。参加の皆様にはシーズン最後の大会でプレーをお楽しみいただけました。2012年のオーナーズクラブ・ゴルフコンペは例年通り5月4日を皮切りに年間6回の開催を行います。是非とも皆様のスケジュールにお組み入れください。



第214回大会(那須ハイランドゴルフクラブ)



3位  
榊井 喜久男 様  
(赤松平)



準優勝  
下館 茂男 様  
(赤松平)



優勝  
野城 芳男 様  
(あけぼの平)

優 勝 / 野城 芳男 様 (あけぼの平)  
準 優 勝 / 下館 茂男 様 (赤松平)  
3 位 / 榊井 喜久男 様 (赤松平)

ここがポイント!!

- ・水捨てが不要です。
- ・24時間 365日連続運転できます。
- ・-10℃まで除湿、冬場の除湿もOKです。
- ・湿度60%超で自動運転します。
- ・停電後、自動で運転を再開、長期の不在でも安心です。

適用床面積 **8~14** 畳  
 最大除湿能力 **10** ㍉/日  
 参考設置費用 **63,000円(税込)**  
(設置場所により追加になる場合があります)



管理事務所でも実物をご覧いただけます。

こんな場所におすすめ

- ・畳のある和室
- ・屋根裏部屋
- ・地下室
- ・日当たりの悪い部屋
- ・風通しの悪い部屋
- ・オーディオルーム等

**ルームドライヤーで楽々除湿**  
 別荘にとって一番の敵は、梅雨シーズンから夏場、秋雨シーズンまでの「湿気」です。  
 皆様さまざまな湿気対策を施されていらっしゃると思いますが、おすすめしたいのが、ダイキン社製「ルームドライヤー」です。「ルームドライヤー」は壁掛け型で水捨ての必要もなく、停電後も自動復帰し、適湿時には停止するため余計な電気代もかからないというメリットがあります。  
 施工もエアコンと同様で電源が取れればどこでも設置できます。  
 これから別荘のご利用が多くなっていく季節です。快適に別荘ライフを送るため「ルームドライヤー」をご検討ください。

エコポイント対象商品

<復興支援商品>

- ・被災地産品
- ・被災地の商品券等
- ・復興寄附



<エコ商品等>

- ・エコ商品
- ・エコ住宅の新築またはエコリフォームを行う
- ・工事施工者が追加的に実施する工事(即時交換)
- ・環境寄附

エコポイントの対象となる工事

●エコ住宅の新築

- ▶対象となる工事の期間  
平成23年10月21日～平成24年10月31日に建築着工したものと
- ▶対象となる住宅  
(1) 省エネ法のトップランナー基準相当の住宅  
(2) 省エネ基準(平成11年基準)を満たす木造住宅

●エコリフォーム

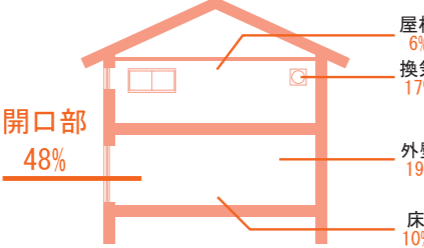
- ▶対象となる工事の期間  
平成23年11月21日～平成24年10月31日に工事着手したものと
- ▶対象となる住宅  
(1) 窓の断熱改修  
(2) 外壁・屋根・天井又は床の断熱改修  
これらと併せて、以下のaからdの工事を行った場合は、ポイントの発行対象となります。  
a. バリアフリー改修(手すりの設置、段差解消、廊下幅等の拡張)  
b. 住宅設備(太陽熱利用システム・節水型トイレ・高断熱浴槽)の設置  
c. リフォーム取壊保険への加入  
d. 耐震改修

復興支援・住宅エコポイント制度が始まっています。

復興支援・住宅エコポイントとは、地球温暖化対策の推進に資する住宅の省エネ化、住宅市場の活性化、東日本大震災の被災地復興支援のため、エコ住宅の新築またはエコリフォームをした場合にポイントが発行され、そのポイントを被災地の商品やエコ商品等と交換できる制度です。

■熱の流出割合(冬の暖房時)

家の中で熱の出入りが最も大きいのが「窓」。



出典：(社)日本建材産業協会 省エネルギー建材普及センター  
 「21世紀の住宅には、開口部の断熱を・・・!」より  
 平成4年省エネ基準で建てた住宅モデルにおける例

発行されたエコポイントは被災地の商品の他、エコ商品、追加で施工する工事費用にも利用することができます。ただし、発行されたエコポイントの1/2は復興支援商品と交換いただくこととなります。  
**内窓設置がおすすめ**  
 家の熱損失のもっとも多い部位は窓などの開口部です。この断熱性能をアップすることが家自体の断熱性能を高めます。

**内窓設置の効果**  
 内窓をプラスすることにより、空気層が生まれるため以下のような効果が期待できます。  
 ・断熱効果 暖房した空気が冷えにくくなり省エネ効果が大幅にアップ  
 ・結露軽減 外気と室内の間に空気層を作り住まいを痛める結露を軽減します  
 ・防音効果 熱と同様に空気層が防音効果を発揮し、マイナスイオン40dBの防音性能があります。  
 (※音の種類によって効果は変わります。)

ゴールデンウィーク リフォーム相談会開催!!

別荘の「困った」、「こうしたい」等なんでもご相談いただける相談会を実施いたします。  
 お見積り、ご相談は無料です。お気軽にご相談ください。

日：2012年4月28日(土)～5月6日(日)  
 時間：10:00～16:00  
 場所：那須ハイランド管理事務所

お問合せ  
 那須ハイランド管理事務所 建築課 佐藤・小黒  
 TEL：0287-78-1111

詳しくは那須ハイランド管理事務所 建築課(佐藤・小黒)までお問い合わせください。  
 ・リビング等の掃出し窓 × 2か所  
 「窓の大きさ(大)」  
 18,000point × 2ヶ所 = 36,000point  
 +  
 ・寝室等の窓 × 6か所  
 「窓の大きさ(中)」  
 12,000point × 6ヶ所 = 72,000point  
 +  
 ・トイレ・洗面等の窓 × 3か所  
 「窓の大きさ(中)」  
 7,000point × 3ヶ所 = 21,000point  
**合計 129,000point**  
 計11か所の内窓取り付けで129,000pointが付与されます。

内窓設置のモデルケース

窓の大きさ(大)	1650mm	1830mm
1か所につき	2.8㎡以上	18,000point
窓の大きさ(中)	1650mm	1150mm
1か所につき	1.6㎡以上 2.8㎡未満	12,000point
窓の大きさ(小)	600mm	1000mm
1か所につき	0.2㎡以上 1.6㎡未満	7,000point

今話題の「那須平成の森」がもっと楽しくなる

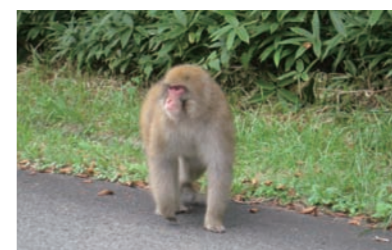
日光国立公園那須甲子地域の自然環境や歴史・文化を紹介し、自然とのふれあいを促進するための施設として「那須高原ビジターセンター」が、平成23年11月13日に開館しました。本ビジターセンターは平成23年5月に開園した「那須平成の森」と一体的に計画・整備されたものです。栃木県と福島県にまたがる日光国立公園内の那須甲子地域の情報を紹介しています。館内では、那須甲子地域の自然や歴史をわかりやすく紹介するための展示や周辺の散策ポイント、旬の情報、観光情報なども提供しております。

お問い合わせ 那須高原ビジターセンター  
 TEL: 0287(74)23001



倒木処理のお知らせ

那須ハイランドは豊かな自然が多く残されていますが、時には吹雪や強風など厳しい自然環境にさらされることもあり、枯れて倒れたり、強風などで折れた倒木が数多く見受けられます。道路沿いや法面に倒木があると通行の妨げにもなり除雪作業や路肩清掃の障害になってしまいます。これからのシーズンに備え、路肩や法面にこのような倒木や倒れかけている樹木があった場合には

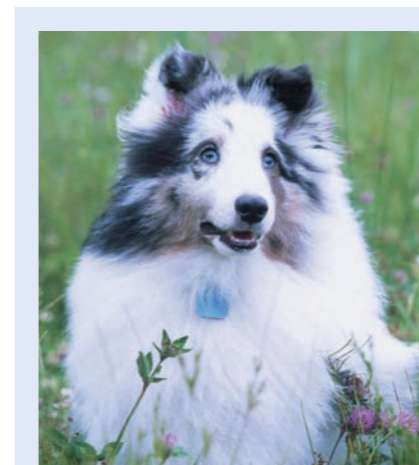


事が大変危険な状況になります。「エサを与えない」「エサとなるゴミを放置しない」ように皆様のご協力をお願いします。

サルにエサを与えないでください

冬のシーズンが終わると、暖かい場所へと南下していたサルが徐々に山へ戻ってきます。珍しがってエサを与えてしまうと別荘地内に定着し家庭菜園や花壇などの植物を掘り起こし、食べ尽くしてしまう事があります。またエサをもらえるのが当たり前になると人間を恐れず襲ってエサを取ろうとする事があり大変危険な状況になります。「エサを与えない」「エサとなるゴミを放置しない」ように皆様のご協力をお願いします。

NASU ハイ・ペット 大集合



「クール&ビューティー」がコンセプトのブルーアイ  
 鈴木 潔子様(遅山平)の愛犬「アルクール」(オス10歳)シエッタランド・シープ・ドッグ  
**「ご自慢のペットを載せていただける方大募集!!」**  
 ペットのお写真と①地区名②オーナー様のお名前③ペットのお名前④ペットの種類名⑤コメントなどを添えて、管理課・和久井宛までお送り下さい。  
 ※尚、掲載は先着順とさせていただきます。お待ちしております!!!

薪ストーブ等を使用した際の灰の取扱いについて

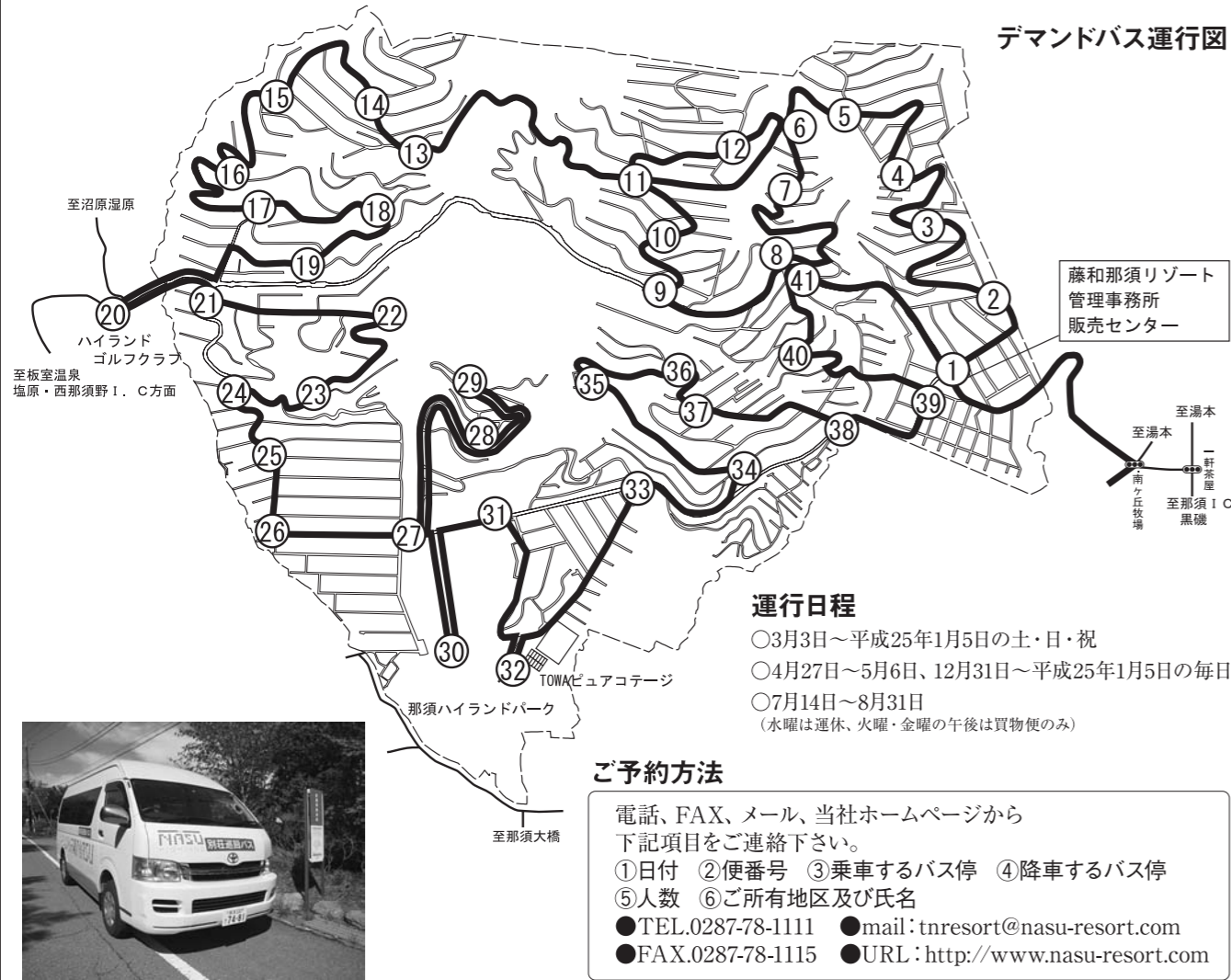
薪の管理状況等により、発生した焼却灰に放射性物質が含まれることがあります。この場合、住宅から一定の距離を確保し、缶などの容器に入れるなどして飛散を防ぎ、防水シートなどで雨水の侵入や土地(農地など)への汚染を防ぐようにしてください。庭や畑などにまくことは避けてください。  
 尚、剪定枝木等(草、枝木、葉)は引続き、ごみステーションでの収集及びクリンステーション那須への受け入れを停止しておりますのでご協力をお願いいたします。  
 那須町住民生活課・放射能対策室  
 TEL 0287(72)6940

# 予約制・デマンドバス「那須ハイランド場内⇄那須塩原駅」好評運行中

「那須ハイランド場内⇄那須塩原駅」間に予約制デマンドバスを運行しております。  
ご利用は予約制となりますので時刻表と場内ルートをご確認の上、ご利用ください。

7月14日(土)～8月31日(金)の  
毎週火・金の午後にお買い物便登場

## デマンドバス運行図



### 運行日程

- 3月3日～平成25年1月5日の土・日・祝
- 4月27日～5月6日、12月31日～平成25年1月5日の毎日
- 7月14日～8月31日  
(水曜は運休、火曜・金曜の午後は買物便のみ)

### ご予約方法

電話、FAX、メール、当社ホームページから  
下記項目をご連絡下さい。  
①日付 ②便番号 ③乗車するバス停 ④降車するバス停  
⑤人数 ⑥ご所有地区及び氏名  
●TEL.0287-78-1111 ●mail:tnresort@nasu-resort.com  
●FAX.0287-78-1115 ●URL: http://www.nasu-resort.com



## 那須ハイランド・デマンドバス時刻表

1便	10:00 発																																									10:30	11:15									
2便	13:00																																									12:30	11:45									
3便	15:15 (14:50)																																									14:00 発	3便									
4便	15:30 (15:30)																																									17:00	4便									
	15:45																																									17:00										
那須塩原駅	① 管理事務所	② あげぼの平	③ あげぼの平	④ もみの木	⑤ もみの木	⑥ もみじヶ丘	⑦ もみじヶ丘	⑧ もみじヶ丘	⑨ 唐松平	⑩ 唐松平	⑪ 唐松平	⑫ 白樺台	⑬ 白笹台	⑭ 白笹台	⑮ つつじヶ丘	⑯ つつじヶ丘	⑰ つつじヶ丘	⑱ つつじヶ丘	⑲ 三沢台	⑳ 三沢台	㉑ 三沢台	㉒ 三沢台	㉓ 三沢台	㉔ 三沢台	㉕ 三沢台	㉖ 三沢台	㉗ 三沢台	㉘ 三沢台	㉙ 三沢台	㉚ 三沢台	㉛ 三沢台	㉜ 三沢台	㉝ 三沢台	㉞ 三沢台	㉟ 三沢台	㊱ 三沢台	㊲ 三沢台	㊳ 三沢台	㊴ 三沢台	㊵ 三沢台	㊶ 三沢台	㊷ 三沢台	㊸ 三沢台	㊹ 三沢台	㊺ 三沢台	㊻ 三沢台	㊼ 三沢台	㊽ 三沢台	㊾ 三沢台	㊿ 三沢台	① 管理事務所	那須塩原駅

※7/14～8/31の火曜、金曜の午後便(3便、4便)は買物便となり、駅への運行はありませんのでご注意ください。  
※買物便は広谷地のスーパーダイユーとなります。道路状況によりスーパーいけがみに変更になる場合があります。

- すべて予約制となります。那須塩原乗降の場合には前日17:00まで、ハイランド内乗降の場合は運行1時間前までにご予約下さい。
- 予約の無い場合には運行しません。また、予約者のいない停留所は通過し、次停留所または目的地まで直行します。
- 定員は9名、先着順となります。予約が9名になり次第締め切らせていただきます。
- 停留所の時刻は、ご予約の際にお伝えいたします。

# 那須ハイランドライフ 2012 [春号]

SPRING

## 那須イベントカレンダー

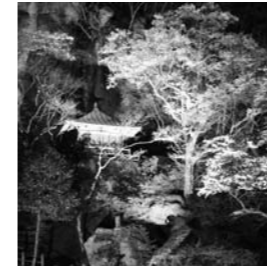


御神火祭

### 3 MARCH

#### 18日 一ツ樅の獅子舞

○一ツ樅地区 馬頭観音／獅子舞は、3月20日の馬頭観音様、9月1日の御富士山(浅間様)、9月19日の鎮守様にそれぞれ奉納され、家内安全、五穀豊穡、馬の安全、火伏せなどを祈願します。舞は、火ばさみ流、ささら荒神などと呼ばれ動きが活発で荒々しく踊りが大きいのが特徴です。



岩観音のライトアップ

#### 20日～ 那須ロープウェイ運行開始

11月30日 まで  
那須町の絶景ポイントのひとつ。那須ロープウェイから見る景色はとても美しく、晴れた日は関東平野を一望することができます。また、111人のゴンドラを使えば、茶臼岳の9合目まで5分程度で登ることができます。

### 4 APRIL

#### 7日～ 岩観音のライトアップ

7日～ 30日 (予定)  
○芦野地区 堂の下の岩観音／観音堂や岩肌そしてこれらを取りまく植物が、信仰的な雰囲気をかもしだしており、同時に見ごたえのある自然景観を作りだしています。桜の時期には、樹齢300年以上といわれるエドヒガンやソメイヨシノ、ヤマザクラなどの巨木がライトアップされ、多くの観光客や写真愛好家で賑わいます。



芦野桜まつり

#### 中旬 芦野桜まつり 同時開催「那須ヨサコイ祭りin芦野」

○芦野御殿山公園／「芦野氏陣屋跡」は、戦国時代に那須氏一族最北の雄として活躍した芦野氏の居城でした。現在は「御殿山」または「桜ヶ城」「芦野城」と呼ばれ、山林と公園になっています。4月になると約800本の桜が山一面に咲き誇り、多くの観光客が訪れます。当日は、桜まつりと那須ヨサコイ祭りが開催され見ごたえある踊りが披露されます。

#### 下旬 北条の獅子舞

○那須町北条地区 愛宕神社／300年以上の歴史があると伝えられているが、そのおこりについては不明です。昔は、近郷八ヶ村で開催されたといいますが、現在は北条と一ツ樅に伝承されています。獅子舞は4月のあたご様、9月の鎮守様に息災招福、五穀豊穡を祈念し奉納されます。三匹の獅子は馬頭で珍しいです。



北条の獅子舞

### 5 MAY

#### 8日 那須岳(茶臼岳)開山祭

茶臼岳山頂／茶臼岳山頂にある那須嶽神社にて、安全を祈願する神事を行います。ロープウェイ山頂駅から茶臼岳山頂までは徒歩で約50分。毎年多くの登山客が安全の祈願に訪れます。参加者には、ロープウェイ山頂駅で300本限定で金剛杖をプレゼントいたします。

#### 26日 御神火祭

○那須町湯本 殺生石／那須湯本の史跡殺生石で行われるこの祭は、過去数回の大噴火があった那須岳の怒りを鎮めようと、那須温泉神社に詣で那須岳の火を採火し御神火として崇めるようになり、いつしか無病息災・豊作を祈る行事となったといわれています。白装束に身を固めた氏子が火を灯すと、郷土芸能の白面金毛丸尾狐太鼓の演奏が行われ、多くの人々を魅了します。暗闇に浮かび上がる狐の姿は、勇壮であり、妖艶でもあります。

## 那須高原豆知識

### アカマツ林

那須街道(県道17号那須高原線)の入口から2kmにわたり、約14,000本の天然のアカマツがすばらしい景観をつくり出しています。昭和22年まで「高久第一御用地」とよばれる旧宮内省所管の御用林でしたが、現在は日光国立公園特別地域に指定され、国有林として林野庁塩那森林管理署が保全管理を行っています。

アカマツ林には、ウッドチップ敷きのハイキングコースが設置されており、樹齢80年を超えるアカマツや、ユリ類、ラン類、リンドウ類などの花を楽しみながら歩くことができます。

さらに、平成14年、アカマツ林の一角約1haが全国で唯一の「敬宮殿下御誕生記念の森」としてに設定され、敬宮愛子内親王殿下ご誕生を記念して植樹が行われました。



「資料・写真提供：那須町役場観光工商課」

表紙に掲載させていただくハイランド内で撮影された写真やエッセーを募集しております。

[宛先はこちらまで]「藤和那須リゾート(株) 那須ハイランドライフ」係